

T-STEP Hecktrittstufe Ford Ranger / VW Amarok (2023-)

Vorbereitung

- Bitte lesen Sie vor der Montage die komplette Montageanleitung, um Beschädigungen zu vermeiden.
- Bitte prüfen Sie, ob das Montagematerial komplett vorhanden ist.

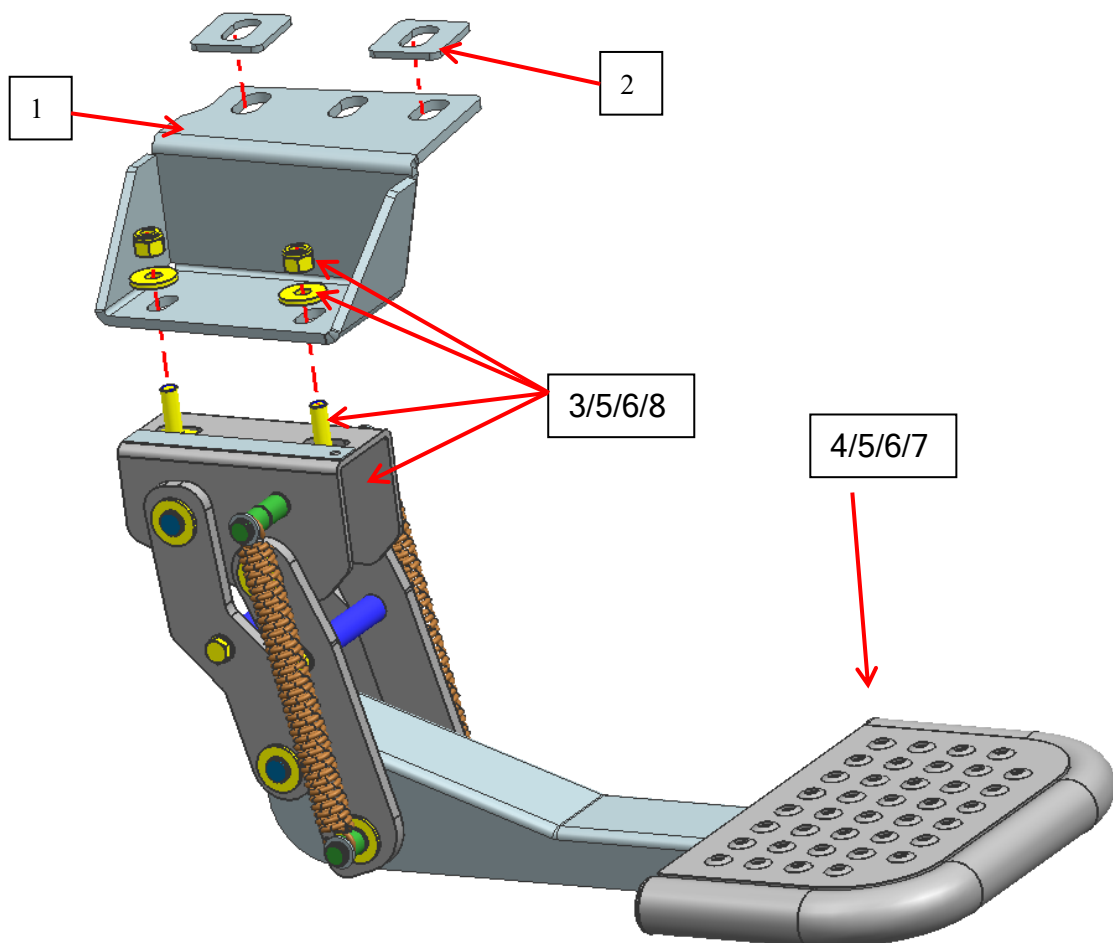
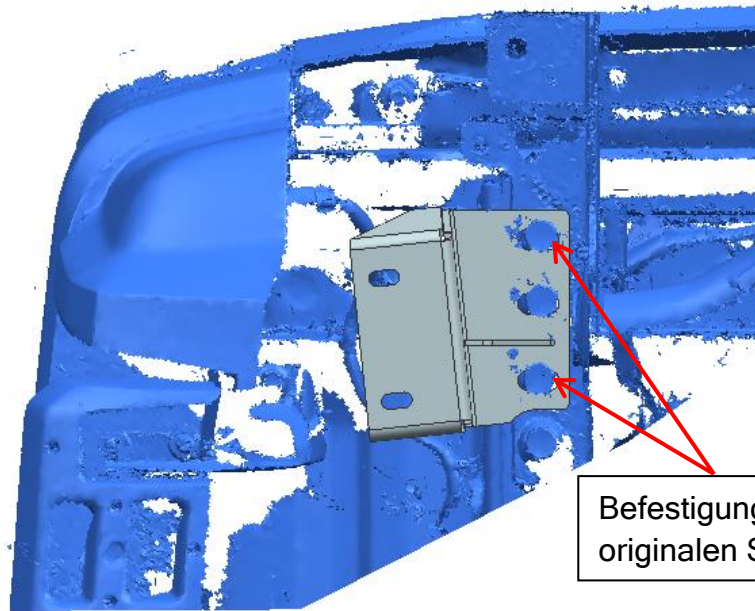
Pflegehinweis

- Bitte prüfen Sie regelmäßig den festen Sitz aller Verschraubungen und ölen Sie die mechanischen Teile.

Teilleiste

Nr.	Menge	Foto	Nr.	Menge	Foto
1	1	 Montagehalter	2	2	 Unterlegscheibe
3	1	 Klappbarer Fuß	4	1	 Trittbrett
5	4	 Selbstsichernde Mutter M10	6	6	 Unterlegscheibe D10
7	2	 Vierkantkopfschraub M10x30	8	2	 Sechskantschraube M10x30

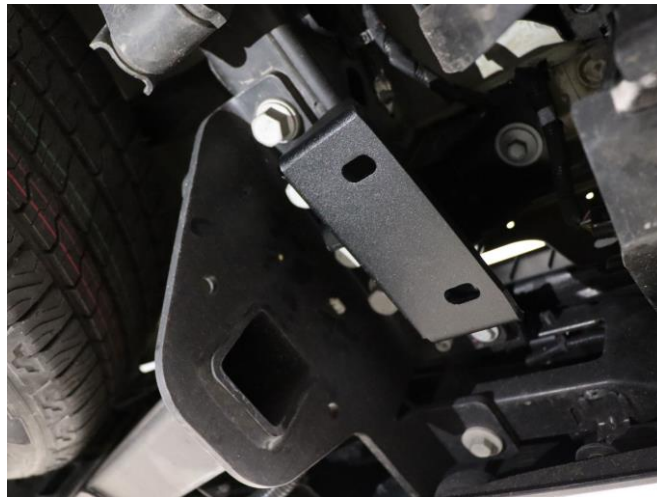
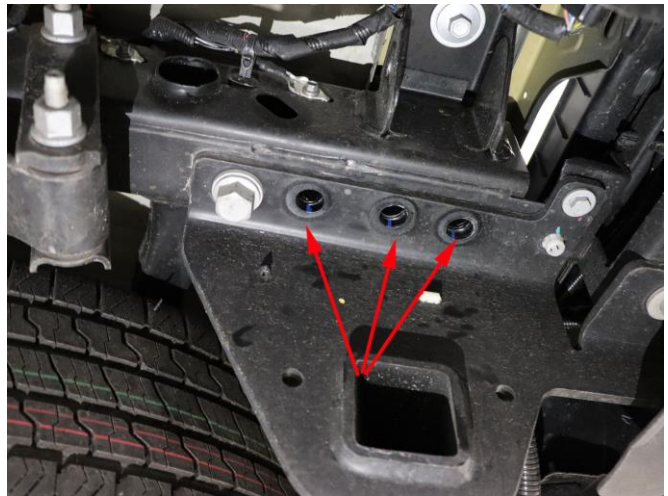
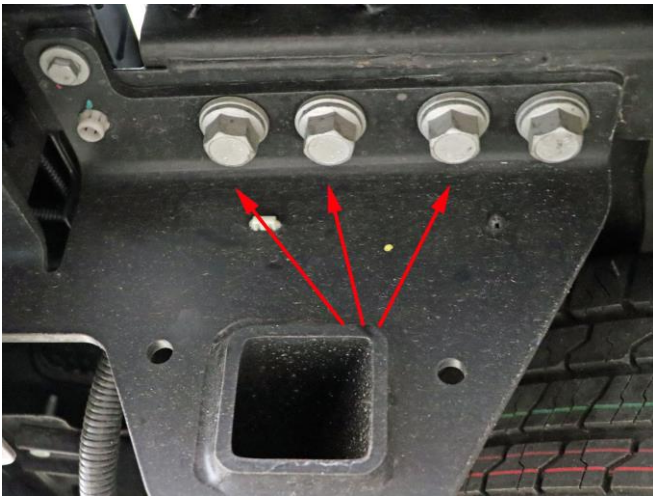
Montageskizze



Schritt 1: Überprüfen Sie, ob alle Teile gemäß der Montageanleitung vorhanden sind.

Montageanleitung

Schritt 2: Verwenden Sie die Originalschrauben, um die Halterung wie oben abgebildet an der Unterseite des Fahrzeugs zu befestigen.



Schritt 3: Verbinden Sie den klappbaren Arm mit der Halterung.

Schritt 4: Befestigen Sie die Trittstufe auf dem klappbaren Arm. Prüfen Sie, ob das Trittbrett richtig montiert ist, und ziehen Sie dann alle Teile fest. Fertig!



