

Montageanleitung

Schwellerrohre

Ford Bronco Sport 2021-

Vor der Montage:

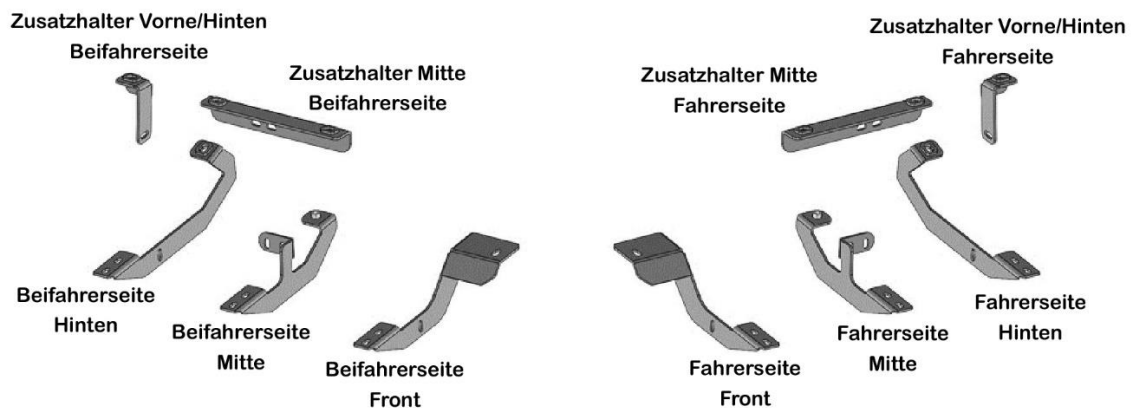
- Bitte lesen Sie sich die Montageanleitung sorgfältig und vollständig durch, bevor Sie mit der Montage beginnen.
- Nehmen Sie den Artikel aus der Verpackung. Überprüfen Sie, ob alle Teile vorhanden sind. Lagern Sie alle Befestigungsteile während der Montage auf einem kratzfesten Untergrund.
- **Wichtig!** Verwenden Sie nur das beiliegende Montagematerial! Andere Schrauben dürfen nicht verwendet werden.

Pflege:

- Zum Schutz der Schwellerrohre, sollten diese nach der Montage gewachst werden. Wir empfehlen regelmäßiges Wachsen, um durch eine Schutzschicht das Finish zu schützen. Um Beschädigungen zu vermeiden, benutzen Sie bitte für die Reinigung keine Art von Politur oder Wachs, die Scheuer- oder Schleifmittel enthalten.

Teileliste:

2x Schwellerrohre schwarz mit Kunststofftrittflächen	2x M10x60 Sechskant Schrauben
2x Montagehalter Vorne/Front	14x M10x27 Unterlegscheiben
2x Montagehalter Mitte/Center	14x M10 Federringe
2x Montagehalter Hinten/Rear	14x M10 Sechskantmuttern
2x Zusatzhalterung Vorne/Front	4x M10 Kunststoffunterlegscheibe
2x Zusatzhalterung Mitte/Center	12x M8x25 Kombi-Sechskantschrauben
2x Zusatzhalterung Hinten/Rear	8x M8x25 Sechskantschrauben
2x Druckplatte	16x M8x24 Unterlegscheiben
2x M10x40 Bolzen mit langer Platte	8x M8 Federringe
2x M10x40 Bolzen mit kurzer Platte	8x M8 Sechskantmuttern
8x M10Spiralbolzen	



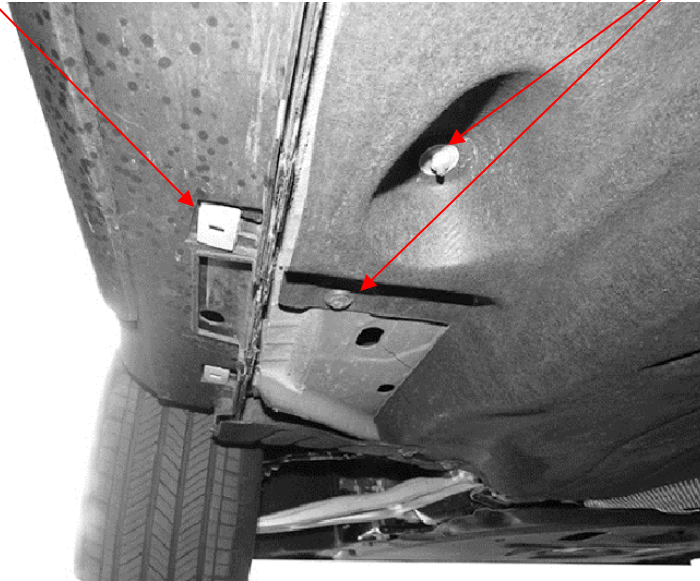
Montage:

Montageschritt 1:

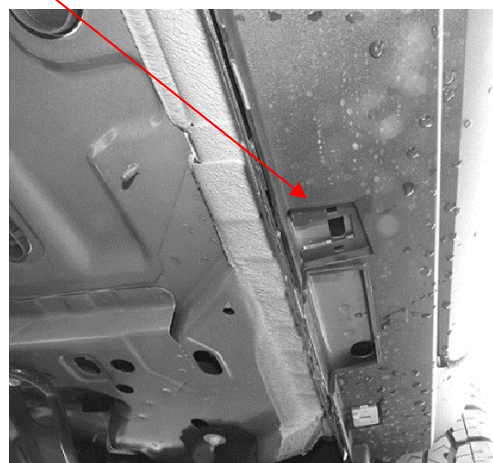
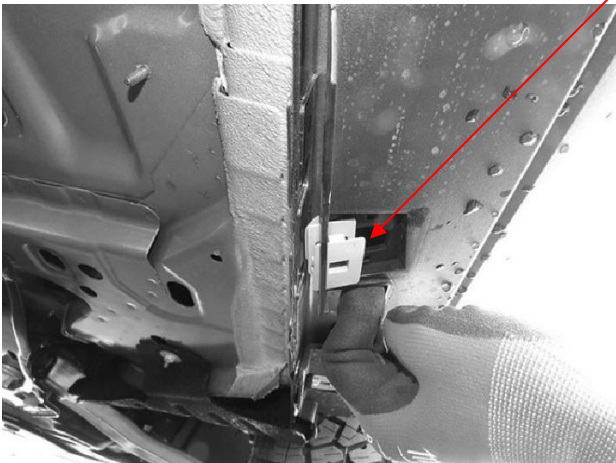
Beginnen Sie unter der linken Fahrerseite des Fahrzeugs und entfernen Sie die seitliche Kunststoffverkleidung, sowie den Kunststoffunterbodenschutz. Die Abbildung zeigt in Richtung Front.

Entfernen Sie die Clips der Kunststoffverkleidung

Entfernen Sie die Schrauben und lösen den Unterbodenschutz



Ziehen Sie vorsichtig an der Verkleidung um die Clips zu lösen. Dies ist der Montagepunkt für die Spiralbolzen



Montageschritt 2 – Vordere Halter Fahrer- & Beifahrerseite:

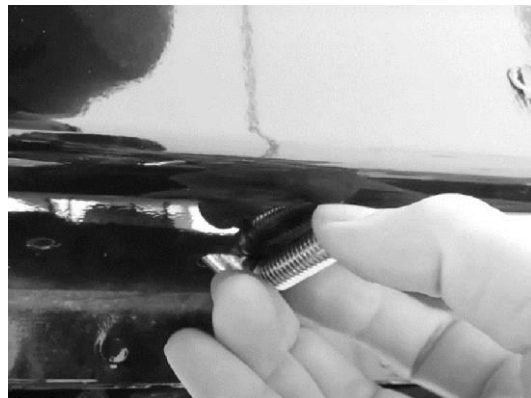
Setzen Sie den M10 Spiralbolzen in die Seitenwand ein



Folgen Sie den Link zum Montagevideo des M10 Spiralbolzens
<https://youtu.be/BqQis3QjZNc>



Führen Sie das Gewinde des Spiralbolzens so ein, dass es vom Fahrzeug weg zeigt, und schieben Sie das Ende bis zum Anschlag in den Schlitz. Halten Sie das Gewinde nach außen gerichtet



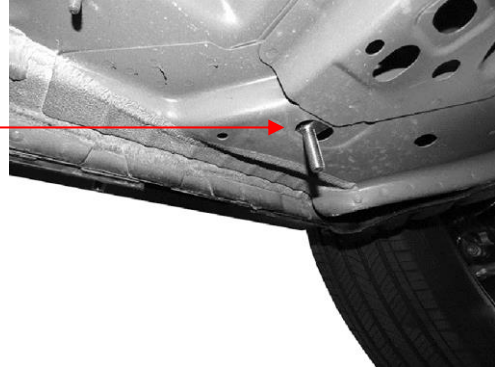
Schieben Sie die Biegung des Endstücks nach oben in den Schlitz, wobei das Gewinde nach außen zeigen muss

Drehen Sie den Spiralbolzen nach unten, so dass das Gewinde zum Boden zeigt

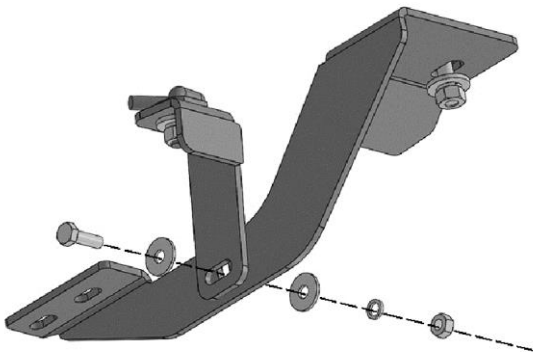
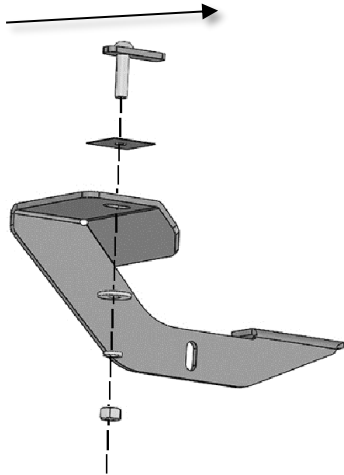


Montageanleitung

Führen Sie den M10x40 Bolzen mit kurzer Platte in die Bodenplatte Ihres Fahrzeuges ein. Schrauben Sie die M10 Kunststoffhalterung auf die Bolzenplatte, um sie zu fixieren.



Fahrzeugfront



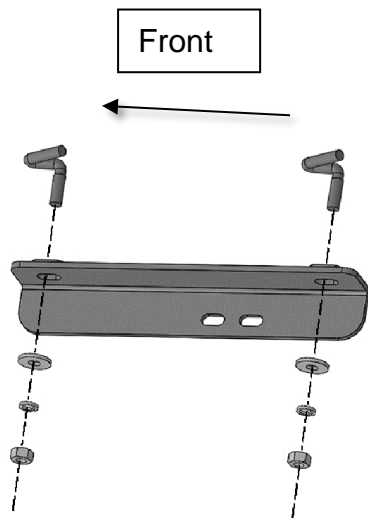
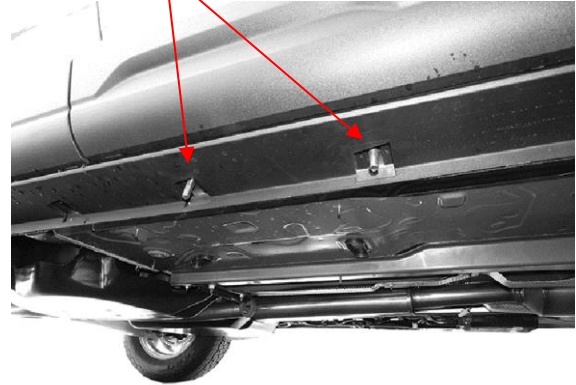
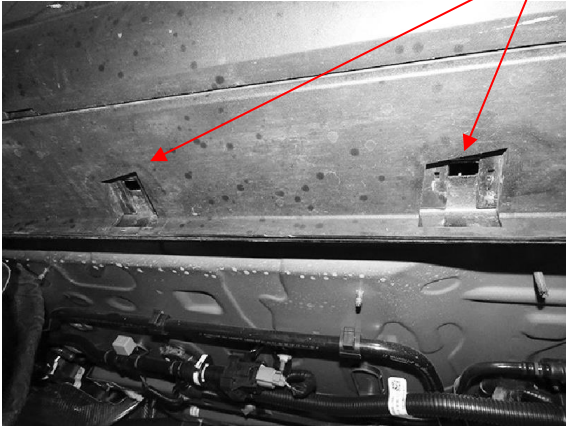
Befestigen Sie nun die vorderen Montagehalter an den M10x40 Bolzen mit kurzer Platte. Verwenden Sie hierfür:
M10 Unterlegscheibe
M10 Federring
M10 Sechskantmutter

Befestigen Sie die Zusatzhalterungen vorn auf dem Spiralbolzen. Verwenden Sie hierfür:
M10 Unterlegscheibe
M10 Federring
M10 Sechskantmutter

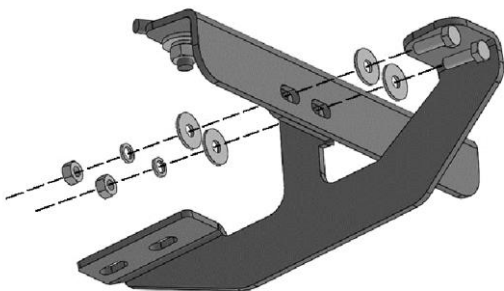
Verbinden Sie die Montagehalter mit dem Zusatzhalter. Verwenden Sie hierfür:
M8 Sechskantschraube
M8 Unterlegscheibe
M8 Federring
M8 Sechskantmutter

Montageschritt 2 – Mittlere Halter Fahrer- & Beifahrerseite:

Setzen Sie die M10 Spiralbolzen in die äußere Mittelposition ein

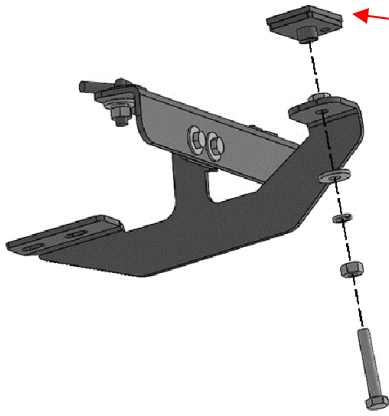


Befestigung Sie nun die mittleren Zusatzhalter an den M10 Spiralbolzen. Verwenden Sie hierfür:
M10 Unterlegscheibe
M10 Federring
M10 Sechskantmutter



Verbinden Sie die mittleren Montagehalter mit dem Zusatzhalter. Verwenden Sie hierfür:
M8 Sechskantschraube
M8 Unterlegscheibe
M8 Federring
M8 Sechskantmutter

Montageanleitung



Verwenden Sie die Druckplatte, um die Halterung zu nivellieren (Hinweis verwenden Sie die Sechskantmutter zum einstellen).

Verwenden Sie hierfür:

M10 Sechskantschraube

M10 Unterlegscheibe

M10 Federring

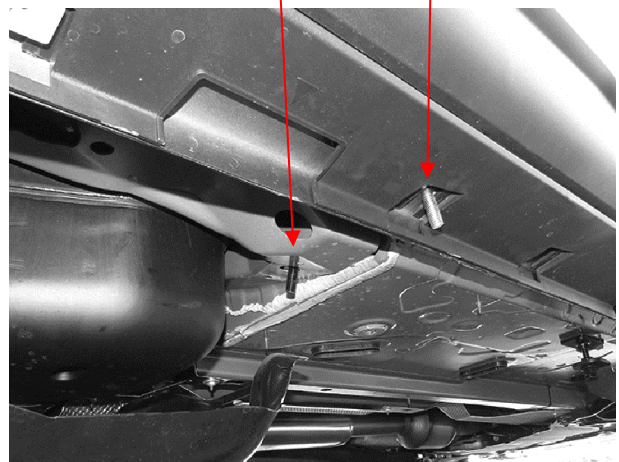
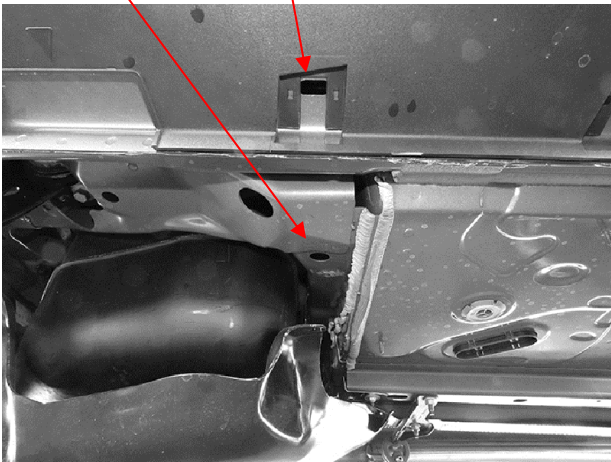
M10 Sechskantmutter



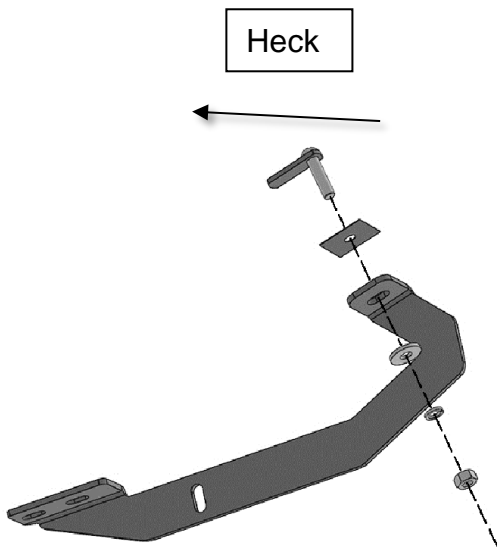
Folgen Sie den Link zum Montagevideo der Druckplatte <https://youtu.be/R51s7Vk1Sy4>

Montageschritt 3 – Hintere Halter Fahrer- & Beifahrerseite:

Setzen Sie den M10 Spiralbolzen in die Seitenwand ein. Führen Sie den M10x40 Bolzen mit langer Platte in die Bodenplatte Ihres Fahrzeuges ein. Schrauben Sie die M10 Kunststoffhalterung auf die Bolzenplatte, um sie zu fixieren.



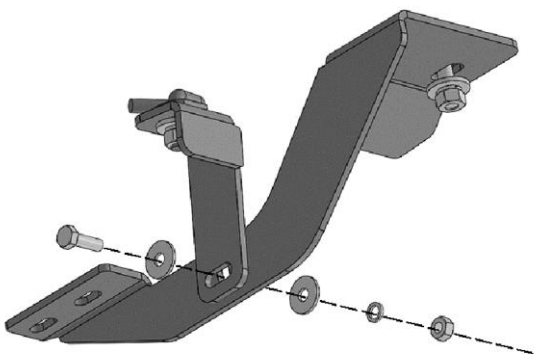
Heck



Befestigung Sie nun die hinteren Montagehalter an den M10x40 Bolzen mit langer Platte. Verwenden Sie hierfür:
M10 Unterlegscheibe
M10 Federring
M10 Sechskantmutter

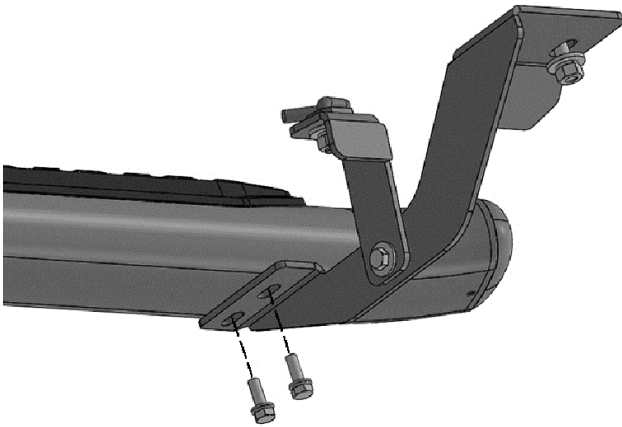


Befestigen Sie die Zusatzhalterungen hinten auf dem Spiralbolzen. Verwenden Sie hierfür:
M10 Unterlegscheibe
M10 Federring
M10 Sechskantmutter



Verbinden Sie die Montagehalter mit dem Zusatzhalter. Verwenden Sie hierfür:
M8 Sechskantschraube
M8 Unterlegscheibe
M8 Federring
M8 Sechskantmutter

Montageschritt 4:



Befestigen Sie nun die Schwellerrohre an den Montagehaltern. Verwenden Sie hierfür:
M8x25 Kombi-Sechskantschrauben

Fertig!! Überprüfen Sie regelmäßig den korrekten Sitz der Schwellerrohre und gehen Sie sicher, dass alle Schrauben fest angezogen sind.

